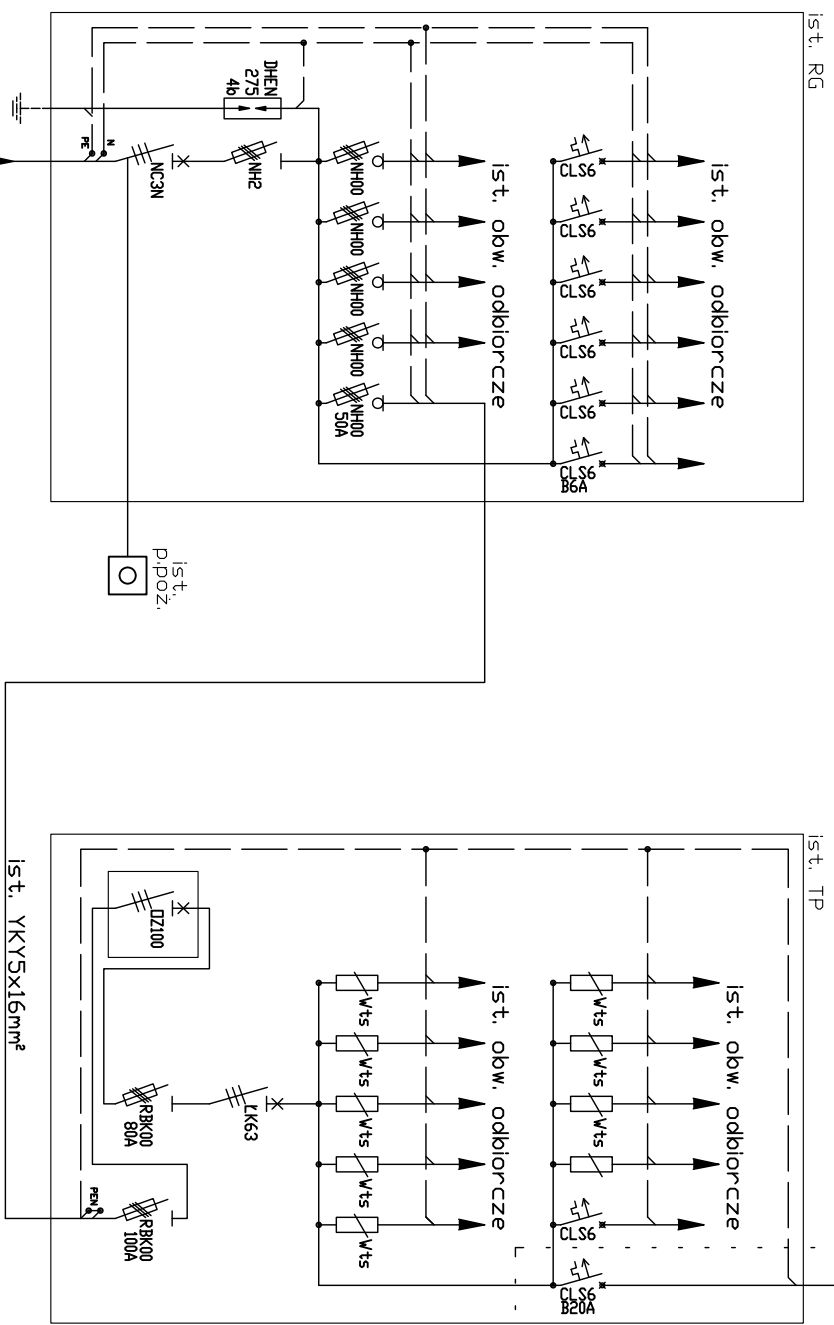


1-----zakres projektowany



Inwestor: Specjalna Strefa Ekonomiczna Małej Przedsiębiorczości S.A. ul. Jana Pawła II 11A w Kamienniej Górze		Obiekt: Biurowo-socjalny SSEMP S.A. ul. Jana Pawła II 11A w Kamienniej Górze dz. nr 191 obr. nr 0003 Kamienna Góra	
Temat: Budowa kotłowni gazowej o mocy 180kW Instalacja elektryczna		Stadium: P.B.	
Projektant: Inż. Kazimierz Białłński		Nazwa rysunku: SCHEMAT JEDNOKRESKOWY UKŁAD ZASILANIA	
Nr uprawnień: nr upr. UAN.VI-F/3/85/89		Skala: -	
Asystent: Janusz Kozmowski		Nr rys. E1	
Nr uprawnień: UAN.V.7323/3/23/94		Data: 02.01.2019	
		Nr str. 11e	