



## OFERTA WYNAJĘCIA HALI PRODUKCYJNEJ W ZAKŁADZIE KARNYM W ZARĘBIE

Zakład Karny w Zarębie  
ul. Leśna 4  
59-800 Zaręba  
tel. 75 722 93 70  
e-mail: zk\_zareba@sw.gov.pl

W hali produkcyjna przy Zakładzie Karnym w Zarębie można otworzyć zakład produkcyjny o dowolnym profilu produkcji.

Preferencyjny koszt wynajmu hali produkcyjnej.

Zapewnienie stałej liczby pracowników zatrudnionych w ramach korzystnych warunków wynikających z programu  
„PRACA DLA WIĘŹNIÓW”

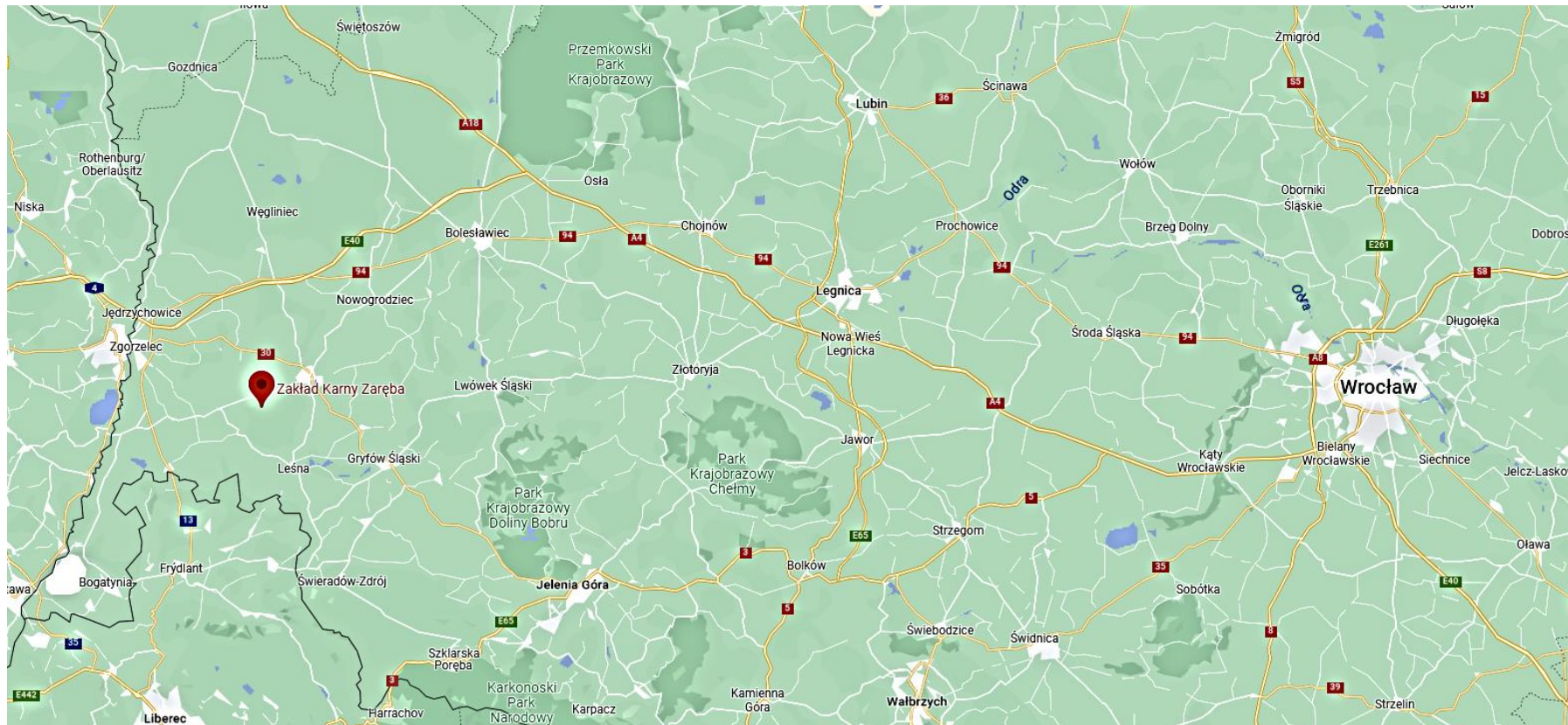
Hala wybudowana jest w najnowszej technologii zapewniającej wysoki komfort użytkowania i niskie koszty eksploatacji.

Hala dostosowana jest do montażu suwnicy towarowej opartej na konstrukcji obiektu.

Posadzka przemysłowa hali produkcyjnej wykonana jest z żywicy przemysłowej o zwiększonej nośności gwarantująca jednocześnie wysokie standardy higieniczne.

# Atuty hali produkcyjnej przy Zakładzie Karnym w Zarębie

Hala produkcyjna przy Zakładzie Karnym w Zarębie położona jest w powiecie lubańskim, gmina siekierczyn



# Zakład Karny w Zarębie zlokalizowany jest blisko sieci dróg krajowych, wojewódzkich, jak również autostrady A4.

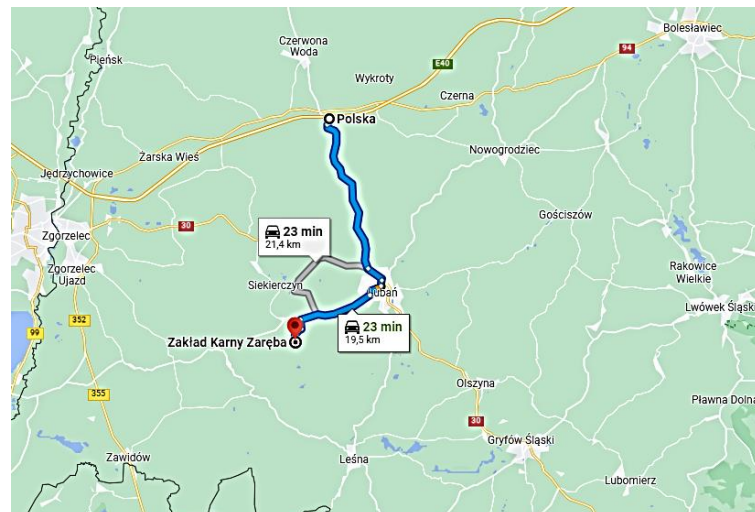


Dobrej komunikacji sprzyja:

- ✓ jedyne 20 km od autostrady A4,
- ✓ droga krajowa nr 30: Zgorzelec – Lubań – Gryfów Śl. – Pasiecznik – Jelenia Góra,
- ✓ droga wojewódzka nr 357: Radomierzyce – Lubań – Nowogrodzic – Zebrzydowa – Osiecznica,

Jednostka zlokalizowana jest ok. 27 km od przejścia granicznego z Republiką Federalną Niemiec, oraz ok. 45 km od przejścia z Republiką Czeską.

Zakład Karny w Zarębie zlokalizowany jest 1,2 km od stacji kolejowej obsługującej ruch pasażerski i towarowy.



Hala produkcyjna zlokalizowana jest na terenie przylegającym do jednostki, posiadającym oddzielną bramę wjazdową umożliwiającą przejazd samochodami ciężarowymi .



# Parametry techniczne projektowanego budynku hali produkcyjnej

- Długość: 102,46 [m]
- Szerokość: 22,61 [m]
- Powierzchnia zabudowy (wg PN-ISO 9836): 2.315,00 [m<sup>2</sup>]
- Powierzchnia użytkowa: 2.624,80 [m<sup>2</sup>]
- Kubatura budynku: 23.100,00 [m<sup>3</sup>]
- Powierzchnia terenu przyległego do hali produkcyjnej: 4.5621,1 [m<sup>2</sup>]



# Hala produkcyjna przy Zakładzie Karnym w Zarębie

## Zestawienie pomieszczeń

### Parter:

- 1.01 Klatka schodowa - 19,20 [m<sup>2</sup>]
- 1.02 Komunikacja - 9,60 [m<sup>2</sup>]
- 1.03 Serwerownia - 4,00 [m<sup>2</sup>]
- 1.04 WC - 4,70 [m<sup>2</sup>]
- 1.05 Natryski - 26,30 [m<sup>2</sup>]
- 1.06 Pom. gospodarcze - 2,30 [m<sup>2</sup>]
- 1.07 Umywalnia - 18,80 [m<sup>2</sup>]
- 1.08 Szatnia brudna - 64,30 [m<sup>2</sup>]
- 1.09 Komunikacja - 5,80 [m<sup>2</sup>]
- 1.10 WC - 8,00 [m<sup>2</sup>]
- 1.11 Jadalnia - 34,90 [m<sup>2</sup>]
- 1.12 Komunikacja - 6,20 [m<sup>2</sup>]
- 1.13 Pom. gospodarcze - 3,20 [m<sup>2</sup>]
- 1.14 Szatnia czysta - 60,50 [m<sup>2</sup>]
- 1.15 Kotłownia - 11,20 [m<sup>2</sup>]
- 1.16 Monitoring - 7,80 [m<sup>2</sup>]
- 1.17 Hala produkcyjna - **1.949,70** [m<sup>2</sup>]
- Razem - 2.236,50 [m<sup>2</sup>]

### Piętro I:

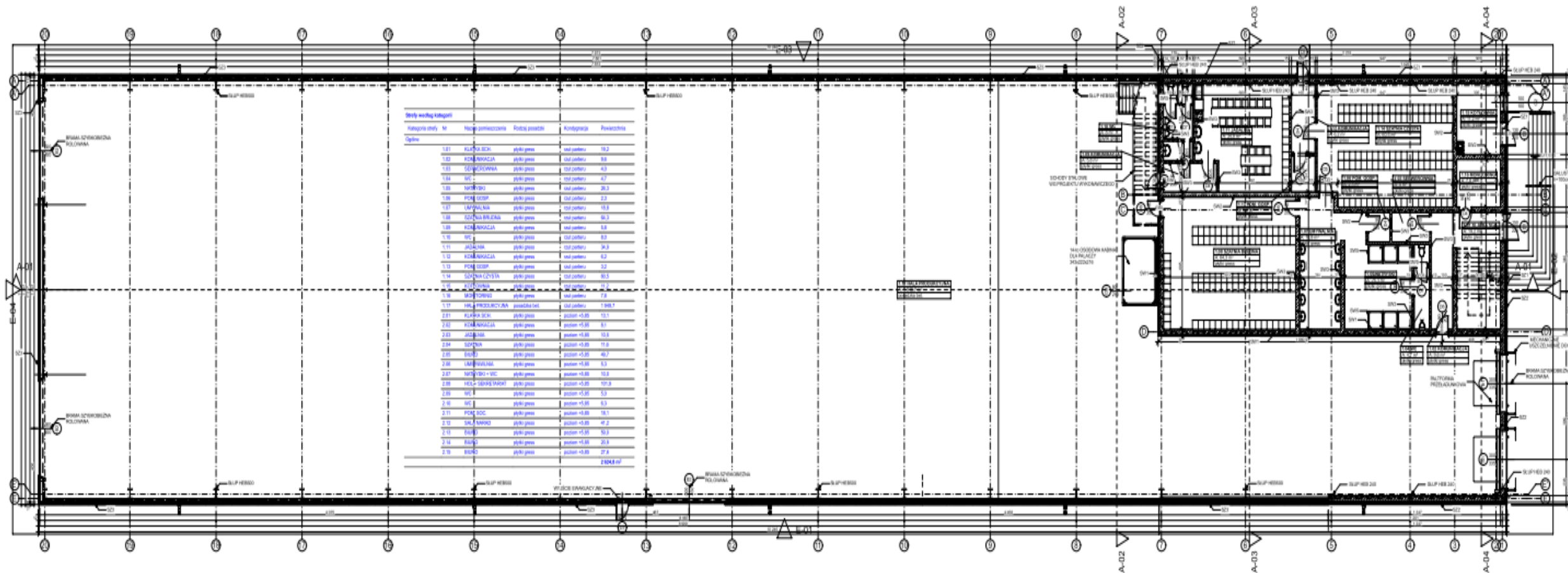
- 2.01 Klatka schodowa - 13,10 [m<sup>2</sup>]
- 2.02 Komunikacja - 8,10 [m<sup>2</sup>]
- 2.03 Jadalnia - 10,50 [m<sup>2</sup>]
- 2.04 Szatnia - 11,60 [m<sup>2</sup>]
- 2.05 Biuro - 49,70 [m<sup>2</sup>]
- 2.06 Umywalnia - 5,30 [m<sup>2</sup>]
- 2.07 Natryski +WC - 10,00 [m<sup>2</sup>]
- 2.08 Hol + sekretariat - 101,90 [m<sup>2</sup>]
- 2.09 WC dla kobiet - 5,00 [m<sup>2</sup>]
- 2.10 WC dla mężczyzn - 6,30 [m<sup>2</sup>]
- 2.11 Pomieszczenie socjalne - 18,10 [m<sup>2</sup>]
- 2.12 Sala narad - 41,20 [m<sup>2</sup>]
- 2.13 Biuro - 59,00 [m<sup>2</sup>]
- 2.14 Biuro - 20,90 [m<sup>2</sup>]
- 2.15 Biuro - 27,60 [m<sup>2</sup>]
- Razem - 388,30 [m<sup>2</sup>]

Razem: **2.624,80 [m<sup>2</sup>]** powierzchni użytkowej.



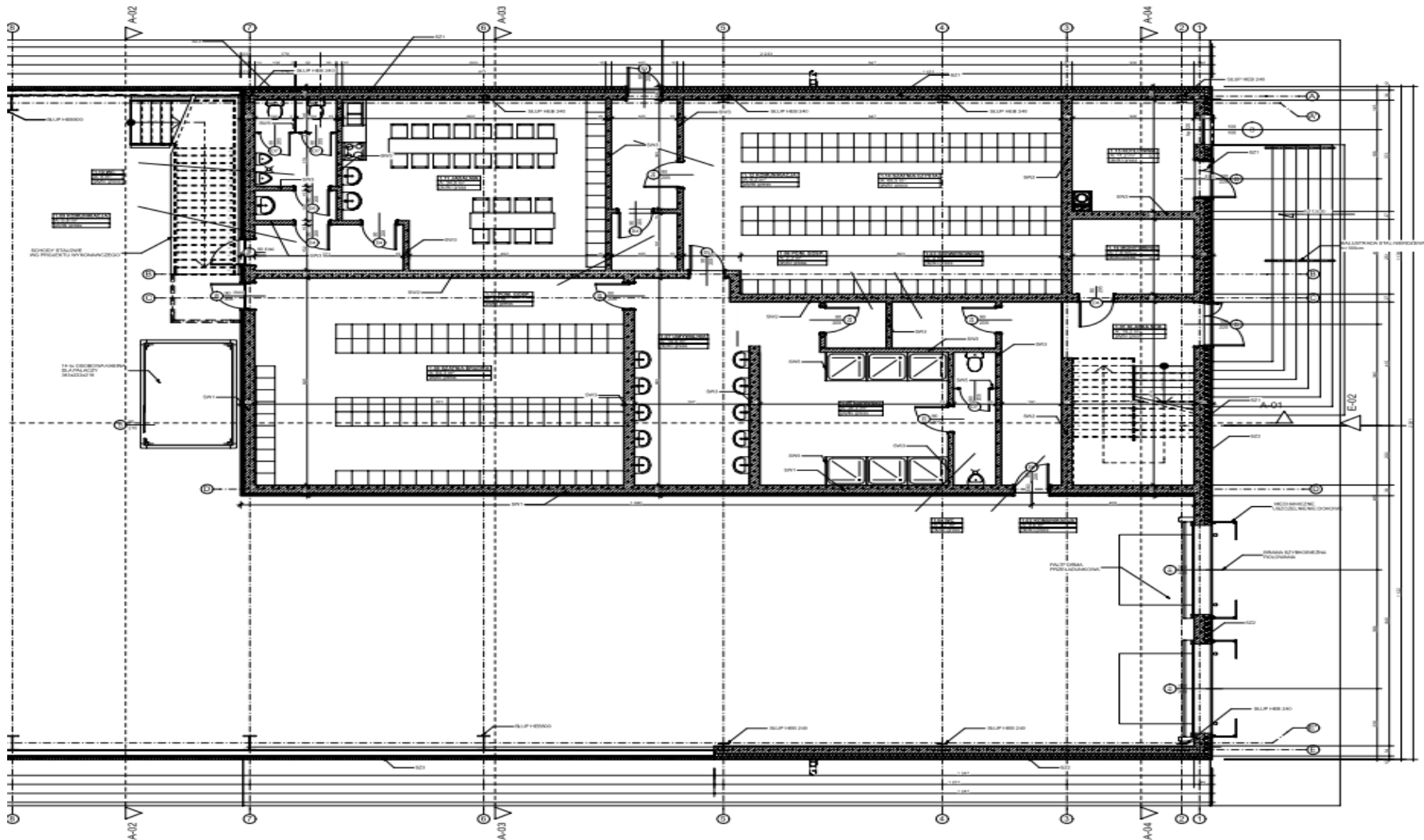
# Hala produkcyjna przy Zakładzie Karnym w Zarębie

## Zestawienie pomieszczeń: PARTER



# Hala produkcyjna przy Zakładzie Karnym w Zarębie

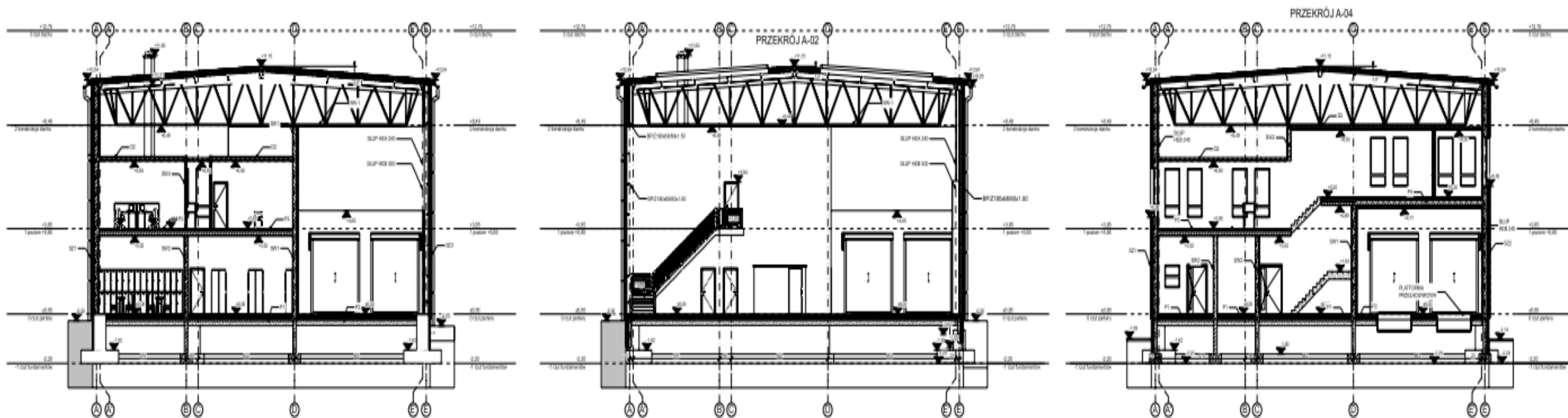
## Zestawienie pomieszczeń: PARTER





# Hala produkcyjna przy Zakładzie Karnym w Zarębie

## Przekrój pomieszczeń hali



# Hala produkcyjna przy Zakładzie Karnym w Zarębie



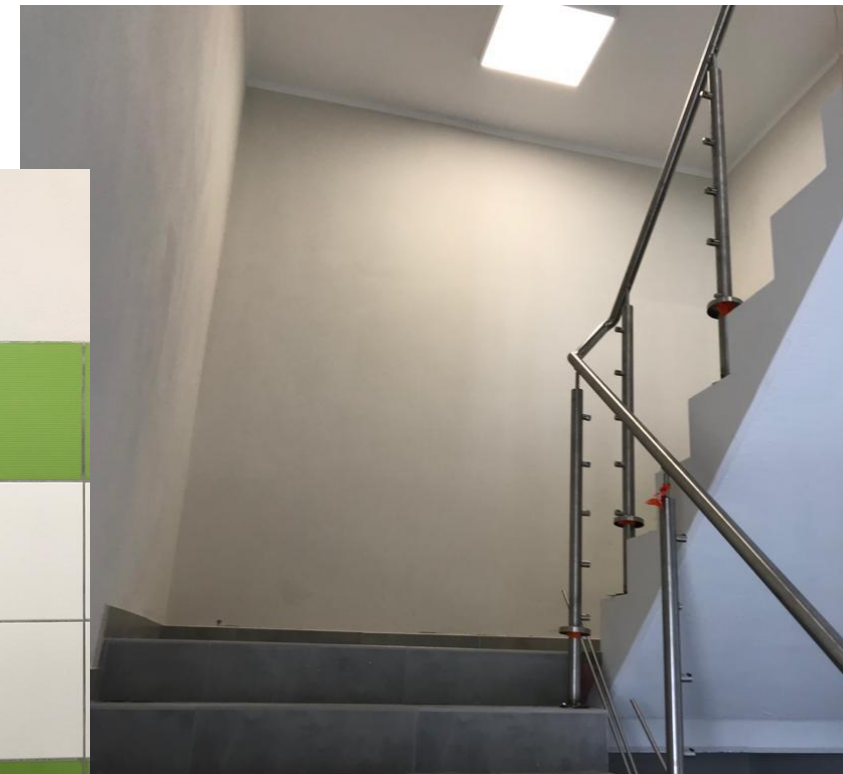
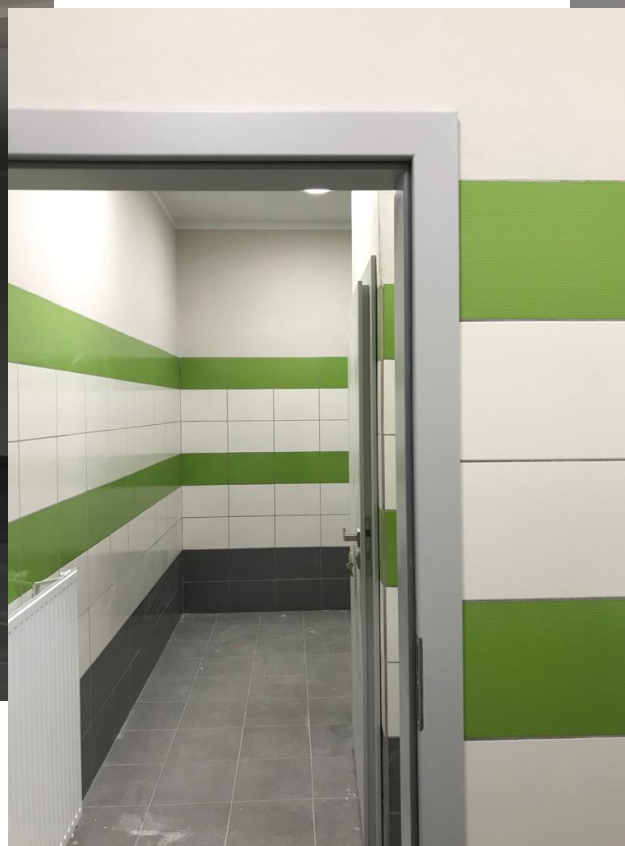
# Hala produkcyjna przy Zakładzie Karnym w Zarębie



# Hala produkcyjna przy Zakładzie Karnym w Zarębie



# Hala produkcyjna przy Zakładzie Karnym w Zarębie





# Korzyści z zatrudnienia osadzonych w hali produkcyjnej przy Zakładzie Karnym w Zarębie

---

- brak indywidualnych umów o pracę - umowa podpisywana jest z Dyrektorem Zakładu Karnego, (dokumentację osobową zakładu i prowadzi zakład karny),
- nie stosowanie prawa pracy z wyjątkiem przepisów dotyczących czasu pracy oraz bezpieczeństwa i higieny pracy (szczegółowe warunki zatrudnienia określa się w umowie o zatrudnieniu),
- składka ZUS (obowiązuje ubezpieczenie emerytalne, rentowe, wypadkowe, nie odprowadza się składki zdrowotnej - ubezpieczenie chorobowe jest dobrowolne),
- wynagrodzenie przysługujące skazanemu zatrudnionemu w pełnym wymiarze czasu pracy ustala się w sposób zapewniający osiągnięcie kwoty, co najmniej minimalnego wynagrodzenia za pracę, przy przepracowaniu pełnego miesiąca wymiaru czasu pracy lub wykonaniu pełnej miesięcznej normy (wynagrodzenie naliczane jest proporcjonalnie do faktycznie przepracowanych godzin bez względu na powody nieobecności),

*(Rozporządzenie Ministra Sprawiedliwości z dnia 08 czerwca 2021 roku w sprawie Funduszu*

*Aktywizacji Zawodowej Skazanych i Rozwoju Przywiąziennych Zakładów Pracy)*

# Korzyści z zatrudnienia osadzonych w hali produkcyjnej przy Zakładzie Karnym w Zarębie

---

- osadzeni nie korzystają z urlopów (po roku nieprzerwanej pracy w czasie odbywania kary pozbawienia wolności osadzonym przysługuje płatne zwolnienie od pracy w wymiarze 14 dni roboczych),
- Zgodnie z obowiązującymi przepisami z tytułu kosztów zatrudnienia, przedsiębiorca zatrudniający osoby pozbawione wolności może otrzymać ryczałt w wysokości **35%** wartości wynagrodzeń brutto przysługującym zatrudnionym osobom oraz po spełnieniu określonych warunków może ubiegać się o dotację lub pożyczkę. (*Rozporządzenie Ministra Sprawiedliwości z dnia 08 czerwca 2021 roku w sprawie Funduszu Aktywizacji Zawodowej Skazanych i Rozwoju Przywzięziennych Zakładów Pracy*)

# Hala produkcyjna przy Zakładzie Karnym w Zarębie

---

SZCZEGÓŁOWE INFORMACJE

DOTYCZĄCE NINIEJSZEJ OFERTY

WYNAJEM HALI I ZATRUDNIENIE OSÓB POZBAWIONYCH WOLNOŚCI  
W RAMACH PROGRAMU „PRACA DLA WIĘŹNIÓW

udziela

mjr mgr inż. Mateusz Jaraczewski

Zakład Karny w Zarębie  
ul. Leśna 4  
59-800 Zaręba  
tel. 75 722 93 70  
e-mail: zk\_zareba@sw.gov.pl