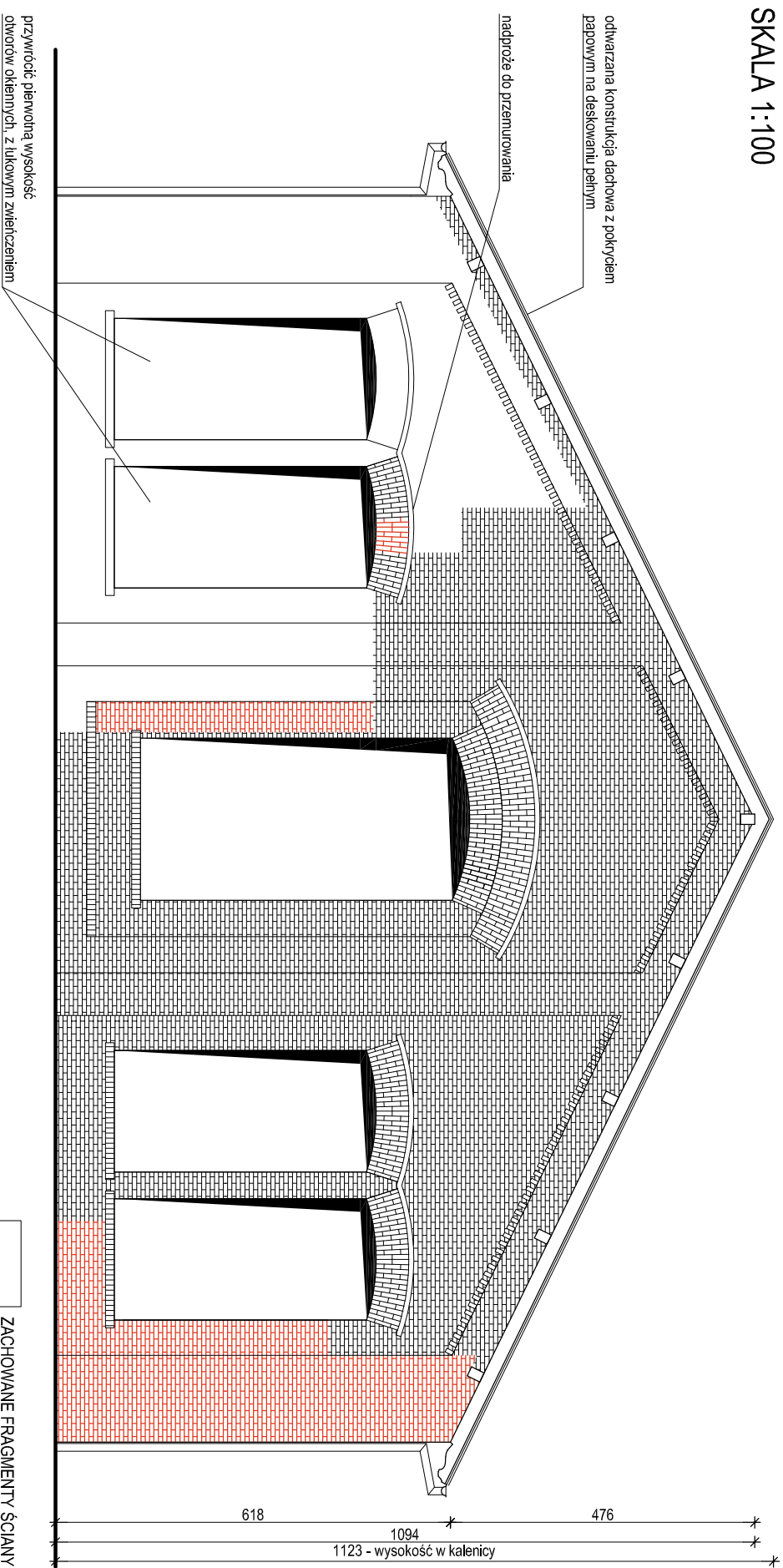
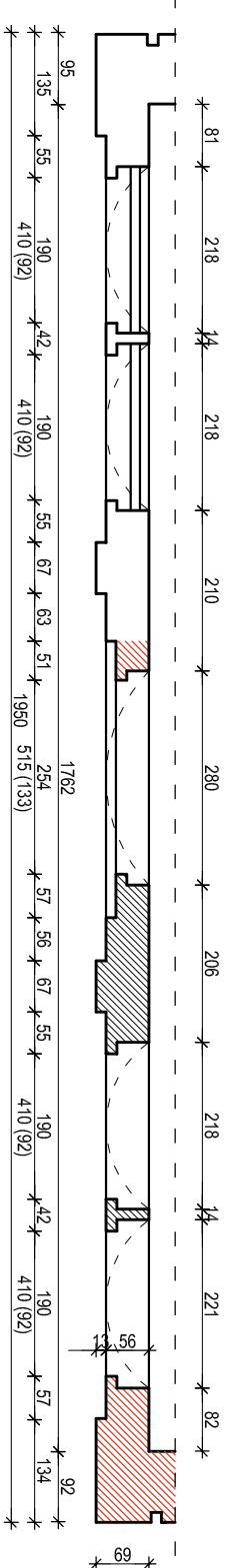


WIDOK ŚCIANY SZCZYTOWEJ PÓŁNOCNO-WSCHODNIEJ
STAN PROJEKTOWANY
SKALA 1:100



RZUT ŚCIANY SZCZYTOWEJ PÓŁNOCNO-WSCHODNIEJ
STAN PROJEKTOWANY
SKALA 1:100



- ZACHOWANE FRAGMENTY ŚCIANY SZCZYTOWEJ
- FRAGMENTY ŚCIANY SZCZYTOWEJ DO ODTWORZENIA (108,4m²)
- FRAGMENTY DO PRZEMUROWANIA (15,0m²)

- ZACHOWANE FRAGMENTY ŚCIANY SZCZYTOWEJ
- FRAGMENTY ŚCIANY SZCZYTOWEJ PROJEKTOWANE - ODTWORZYĆ NA WZÓR ŚCIANY SZCZYTOWEJ PÓŁDNIOWEJ Z ZACHOWANIEM WĄTKU MURU I WYKORZYSTANIEM CEGELI KLINKEROWYCH, KŁÓTYCH WIELKOŚĆ, Kształt, faktura i kolor zbliżone są do cegieł oryginalnych (70,50m³)
- FRAGMENTY ŚCIANY SZCZYTOWEJ DO PRZEMUROWANIA (10,0m³)

PRACOWNIA PROJEKTOWA Soczynski Mirosław		STADIUM OPRACOWANIA PROJEKT BUDOWLANY	
59-800 LUBAŃ Ul. Cmentarna 1 pp_ata@poczta.onet.pl		ZAMIERZENIE BUDOWLANE Remont dachu bud. dawnej parowozowni wachlarzowej w Lubaniu	
NIP:613-103-26-53 tel. 606 620 834 tel. 602 256 428		INWESTOR SSEMP S.A. 58-400 Kamienna Góra, ul. Papieża Jana Pawła II 11A	
NAZWA / ADRES OBIEKTU: 59-800 Lubań, ul. Gazowa dz. nr 16/8, Obr. 0004, AM 8		PROJEKTANT: mgr inż. MIROSLAW SOCZYŃSKI DOS/B0/164/01 nr upr.: 263/194 UW.UG. 19/96	
OPRACOWAŁ: mgr inż. arch. IRMA STEFANOWICZ		TYTUŁ PRACUNKI: ŚCIANA SZCZYTOWA PÓŁNOCNO-WSCHODNIA -PROJEKT REKONSTRUKCJI	
DATA: 01-2024		BRANŻA: BUDOWLANA	
SKALA: 1:100		NR RYSUNKU: 9	