



Kamienna Góra, 13 marca 2025 roku

## ZAPYTANIE OFERTOWE O CENĘ

na wykonanie usługi polegającej na sprzątnięciu oraz koszeniu poboczy w Wykrotach

Specjalna Strefa Ekonomiczna Małej Przedsiębiorczości S.A.

z siedzibą ul. Papieża Jana Pawła II 11A, 58-400 Kamienna Góra

NIP: 614-14-72-974, REGON 230820274

Strona: [www.ssemp.pl](http://www.ssemp.pl)

email: [strefa@ssemp.pl](mailto:strefa@ssemp.pl)

tel. 75 645 20 30

zwraca się z zapytaniem ofertowym o cenę  
na wykonanie usługi polegającej na sprzątnięciu  
oraz koszeniu poboczy w Wykrotach

1. Zakres rzeczowy zlecenia obejmuje:

- a) dojazd na teren SSEMP SA w Wykrotach 59-730,
- b) trzykrotne uprzątnięcie poboczy i terenu wokół parkingu dla samochodów ciężarowych zgodnie z dołączonym rysunkiem. Usługę należy wykonać w miesiącach: kwiecień, lipiec, listopad 2026r – obszar objęty zleceniem przedstawia *rysunek 1*,
- c) dwukrotne koszenie poboczy, terenu wokół parkingu dla samochodów ciężarowych i terenu wokół banneru SSEMP SA zgodnie z dołączonym rysunkiem. Usługę należy wykonać w miesiącach: czerwiec, wrzesień 2026r - obszar objęty zleceniem przedstawia *rysunek 2*.

Zamawiający dopuszcza złożenie przez Wykonawcę osobnych ofert: jednej na sprzątnięcie, drugą na koszenie. Oferta powinna zawierać tylko cenę usługi. W ramach realizacji usług Wykonawca przedstawi dokument z którego wynikać będzie ilość zebranych i przekazanych na wysypisko odpadów. Na podstawie w/w dokumentu Wykonawca wystawi osobną fakturę za składowanie odpadów.

2. O udzielenie zamówienia mogą ubiegać się Wykonawcy, którzy:

- a) posiadają niezbędną wiedzę i doświadczenie oraz dysponują potencjałem technicznym i osobami zdolnymi do wykonania przedmiotu zamówienia,
- b) znajdują się w sytuacji ekonomicznej i finansowej zapewniającej wykonanie zamówienia.

3. Termin wykonania zamówienia: od dnia **01.04.2026 r.** do **30.11.2026 r.**

4. Zapytania o przedmiot zamówienia:

Paweł Miechur, tel. 75 645 20 30, kom. 538 414 006



Termin związania ofertą:

Składający ofertę pozostaje nią związany przez okres 30 dni. Bieg terminu związania ofertą rozpoczyna się wraz z upływem terminu składania ofert.

5. Sposób przygotowania oferty:

Należy wypełnić formularz ofertowy (załącznik nr 1) oraz oświadczenie (załącznik nr 2), które składają się na ofertę. Każdy z wyżej wymienionych załączników powinien być podpisany przez osobę uprawnioną do reprezentowania Wykonawcy.

6. Kryteria i sposób oceny ofert:

Kryterium ceny: najniższa stawka brutto - 100%.

Za ofertę najkorzystniejszą zostanie uznana oferta z najniższą stawką uwzględniającą wszystkie koszty, w tym koszt pracy ludzi, sprzętu i innych materiałów.

7. Warunki płatności:

Rozliczenie kompleksowo wykonanej usługi będzie następowało w cyklach po wykonaniu kolejnych z pięciu etapów zlecenia. Wynagrodzenie będzie płatne przelewem na wskazany w formularzu ofertowym rachunek bankowy, w terminie 14 dni, licząc od dnia dostarczenia prawidłowo wystawionego przez Wykonawcę rachunku bądź faktury VAT. Rachunek bądź faktura VAT winny być wystawione po zakończeniu miesiąca kalendarzowego, jednak nie później niż do 10-go dnia następnego miesiąca. Za dzień zapłaty rozumie się dzień obciążenia rachunku Specjalnej Strefy Ekonomicznej Małej Przedsiębiorczości S.A.

8. Termin i miejsce składania ofert:

Ofertę należy złożyć do dnia **30 marca 2026 roku (poniedziałek) do godziny 14<sup>00</sup>** w sekretariacie SSEMP S.A. (I piętro) ul. Papieża Jana Pawła II 11A, 58-400 Kamienna Góra lub przesłać na e-mail: [strefa@ssemp.pl](mailto:strefa@ssemp.pl).

Zaleca się przed przystąpieniem do sporządzenia oferty dokonanie wizji lokalnej miejsca realizacji przedmiotu zamówienia.

Zaniechanie przeprowadzenia przez Wykonawcę wizji następuje na jego ryzyko i odpowiedzialność.

**Zamawiający zastrzega sobie prawo do zamknięcia procedury wyłonienia Wykonawcy bez wybrania którejkolwiek z ofert, bez podania przyczyny, na każdym etapie postępowania.**

WICEPREZES ZARZĄDU

Robert Greb

PREZES ZARZĄDU

Arkadiusz Dybiec



Rysunek nr. 1

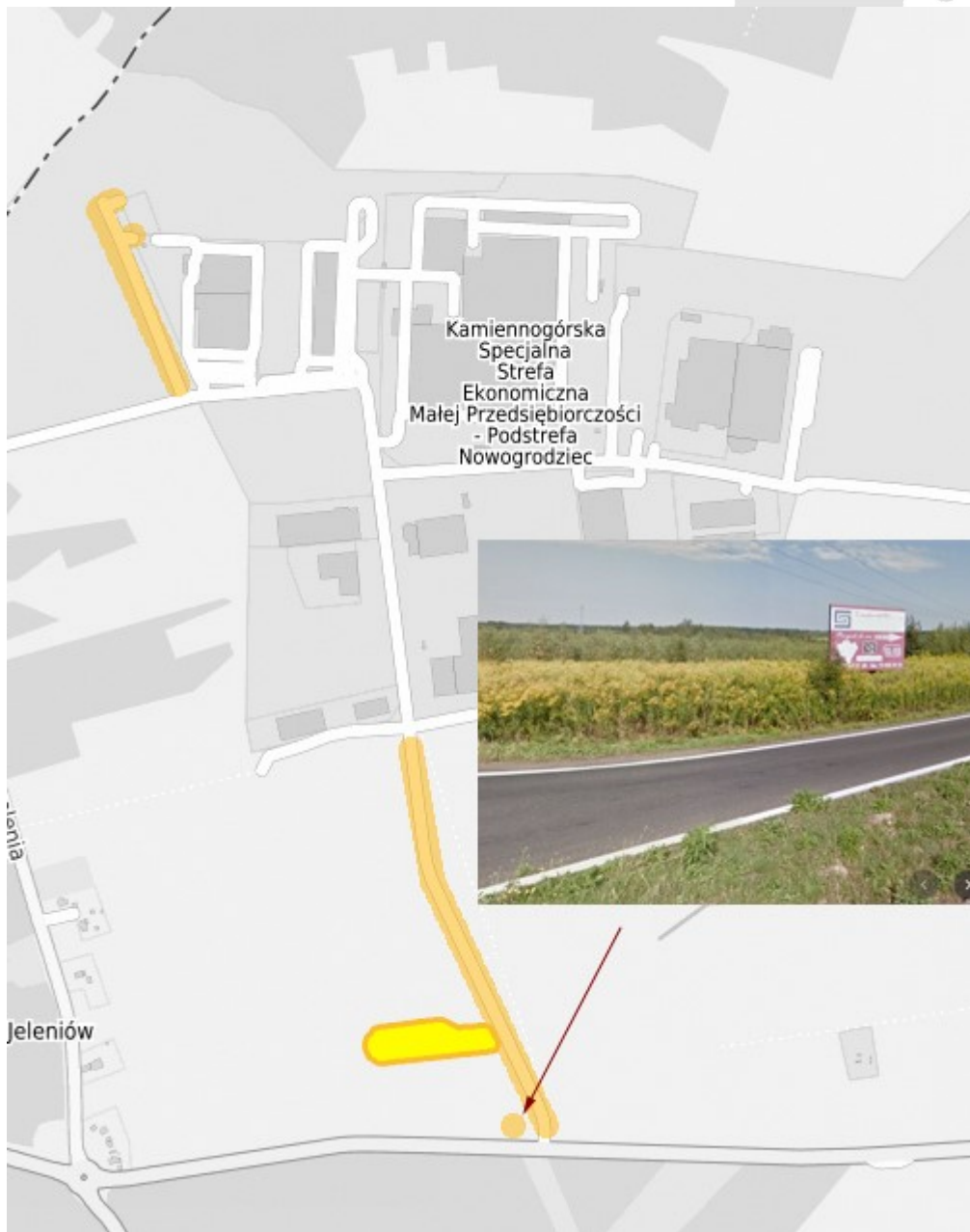


Przedmiotem zlecenia są zaznaczone:

- czerwoną linią pobocza dróg,
- żółtym kolorem oznaczony jest parking dla aut ciężarowych



Rysunek nr. 2



Przedmiotem zlecenia są zaznaczone:

- żółtą linią pobocza dróg,
- żółtą kropką miejsce w którym zlokalizowany jest banner „SSEMP S.A. Kamienna Góra”.
- żółtym kolorem oznaczony jest parking dla aut ciężarowych.